

АЛГОРИТМ ДІЙ

Алгоритм взаємодії суб'єктів у випадку звернення з приводу домашнього насильства щодо жінки та дітей з боку чоловіка - учасника АТО

Звернення до Центру соціальних служб для сімей, дітей та молоді

Мобільна бригада соціально-психологічної допомоги

Екстренне психологічне консультування, розроблений план безпеки

Насильство було вчинене як у присутності дітей, так і щодо дітей

24 год

Служба у справах дітей

взяття кривдника на профілактичний облік

24 год

Національна поліція

Підтвердження факту насильства

Заява постраждалої

винесення термінового заборонного припису

Постраждала особа виявила добровільну згоду на інформування інших суб'єктів

Центр з надання безоплатної вторинної правової допомоги

1) консультування;
2) представництво інтересів постраждалої особи в суді, інших державних органах, органах місцевого самоврядування, перед іншими особами;
3) складення документів процесуального характеру

складання матеріалів для притягнення кривдника до відповідальності

Уповноважена особа місцевої державної адміністрації або органу місцевого самоврядування

Направлення кривдника до Центру допомоги учасникам АТО при облдержадміністрації

Притулок для постраждалих осіб

Адміністративної

Кримінальної

Прокуратура

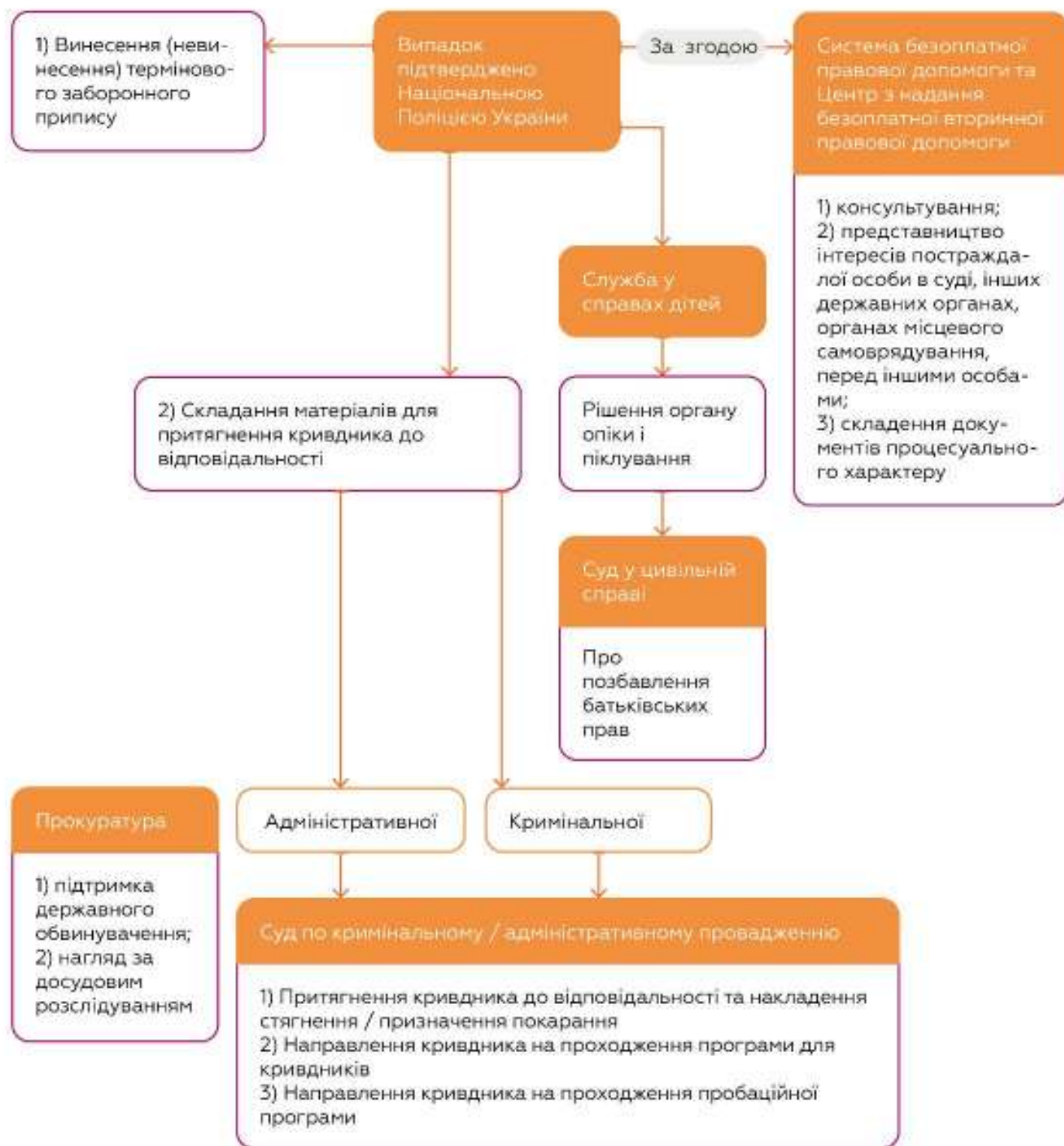
Суд

1) Притягнення кривдника до відповідальності та накладення стягнення / призначення покарання
2) Направлення кривдника на проходження програми для кривдників
3) Направлення кривдника на проходження пробаційної програми

1) підтримка державного обвинувачення;
2) нагляд за досудовим розслідуванням

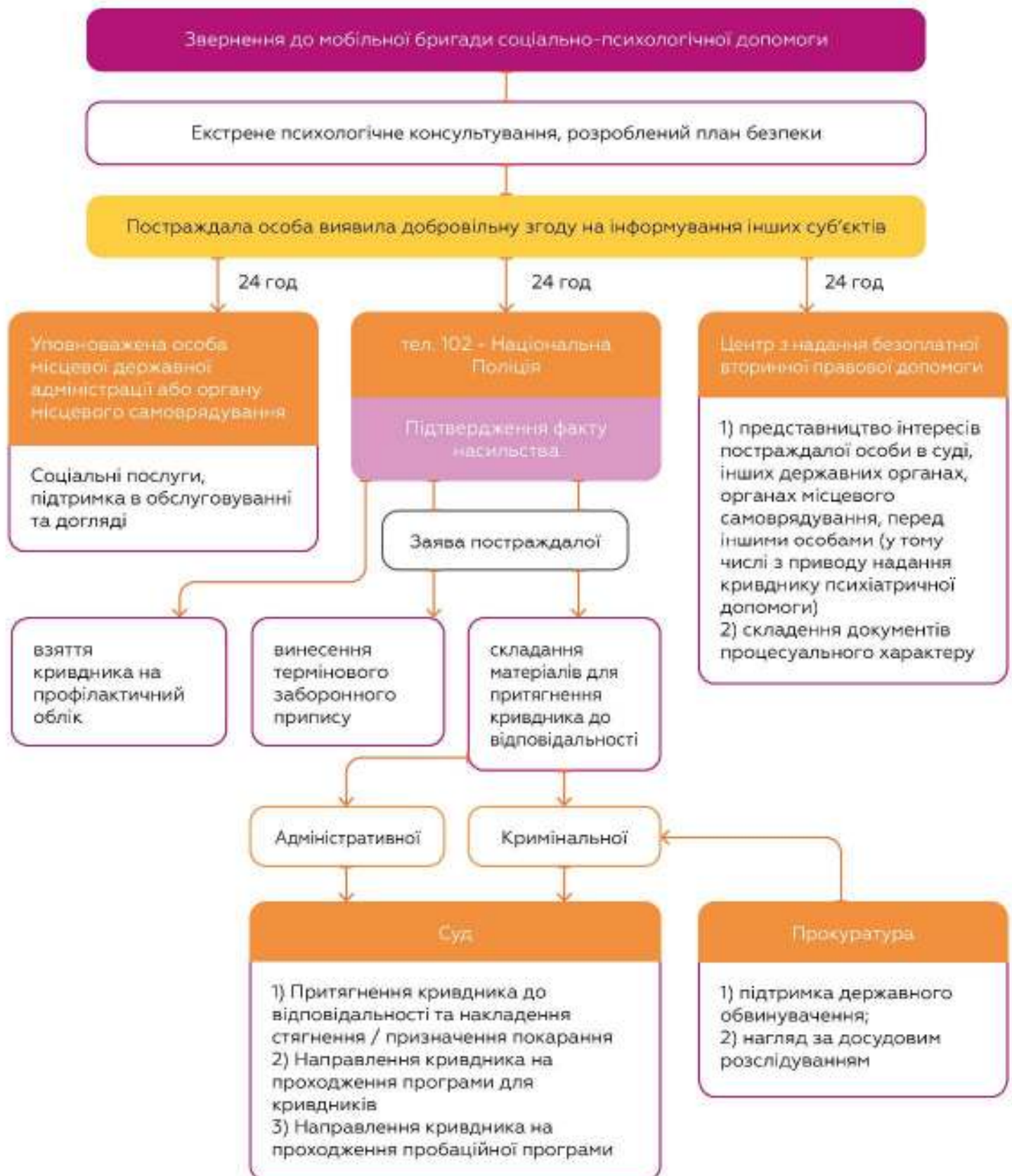
АЛГОРИТМ ДІЙ

Алгоритм взаємодії суб'єктів у випадку звернення з приводу домашнього насильства щодо жінки та дитини



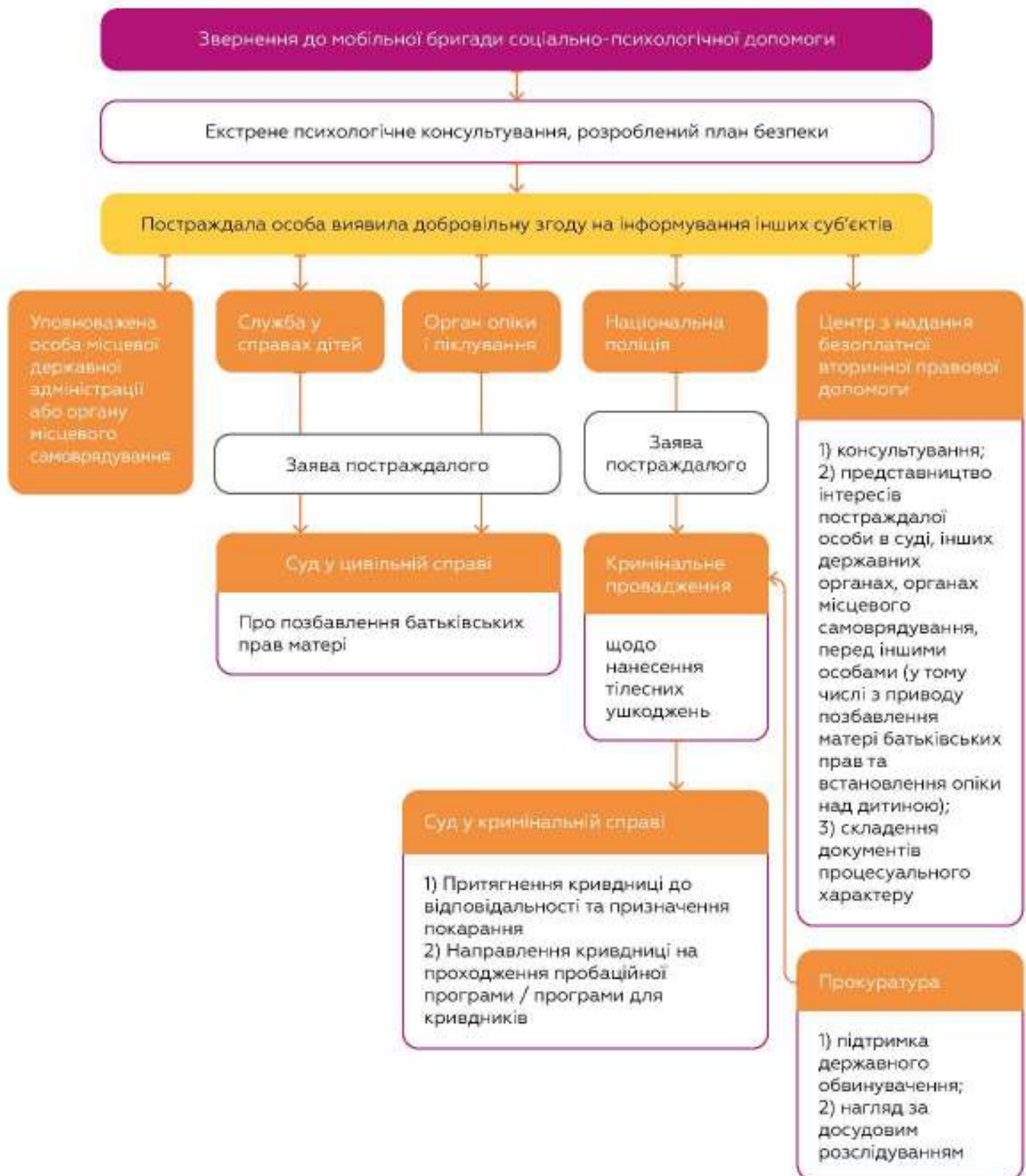
АЛГОРИТМ ДІЙ

Алгоритм взаємодії суб'єктів у випадку звернення з приводу домашнього насильства щодо літньої жінки зі сторони дорослого сина



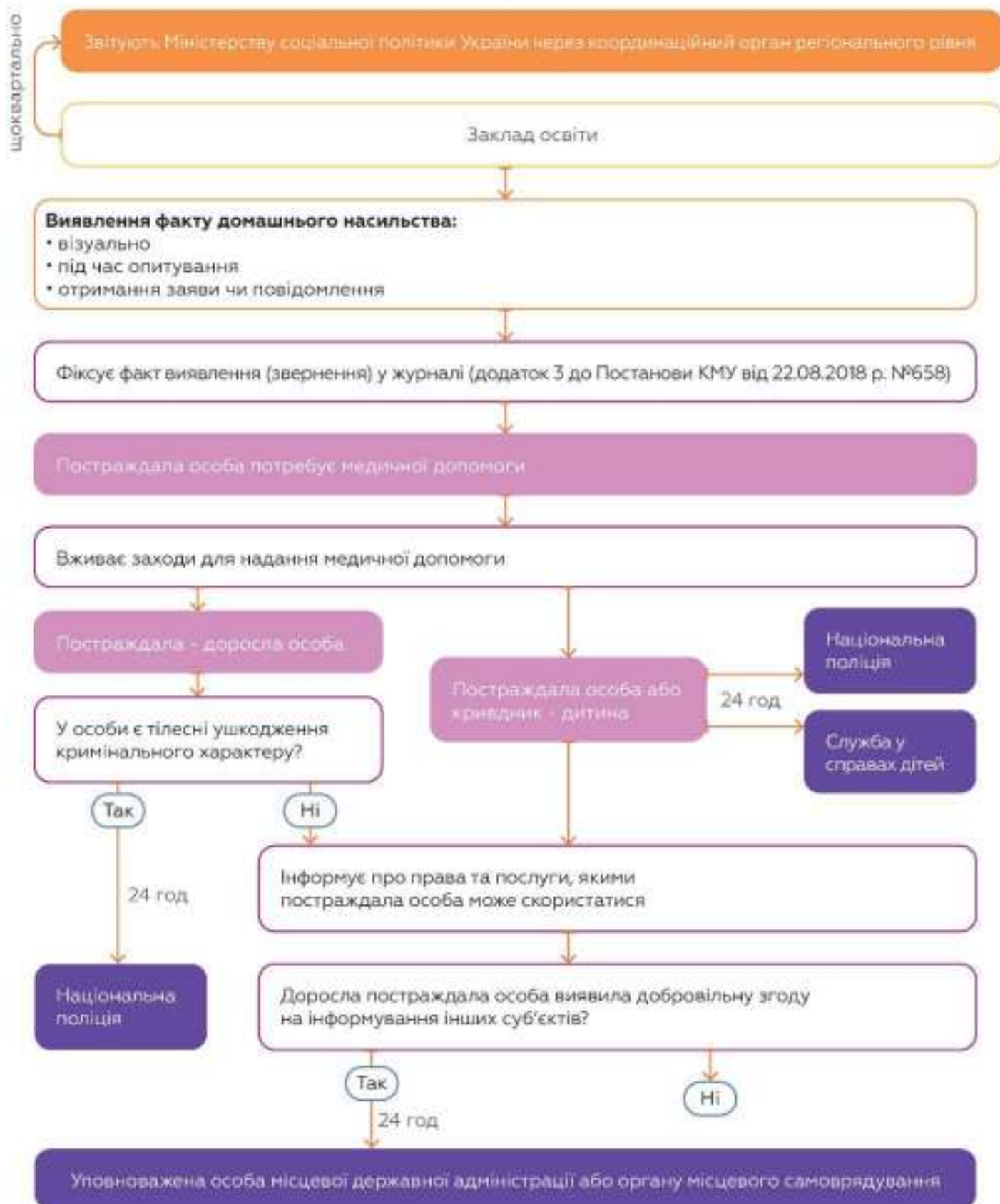
АЛГОРИТМ ДІЙ

Алгоритм взаємодії суб'єктів у випадку звернення з приводу домашнього насильства щодо чоловіка



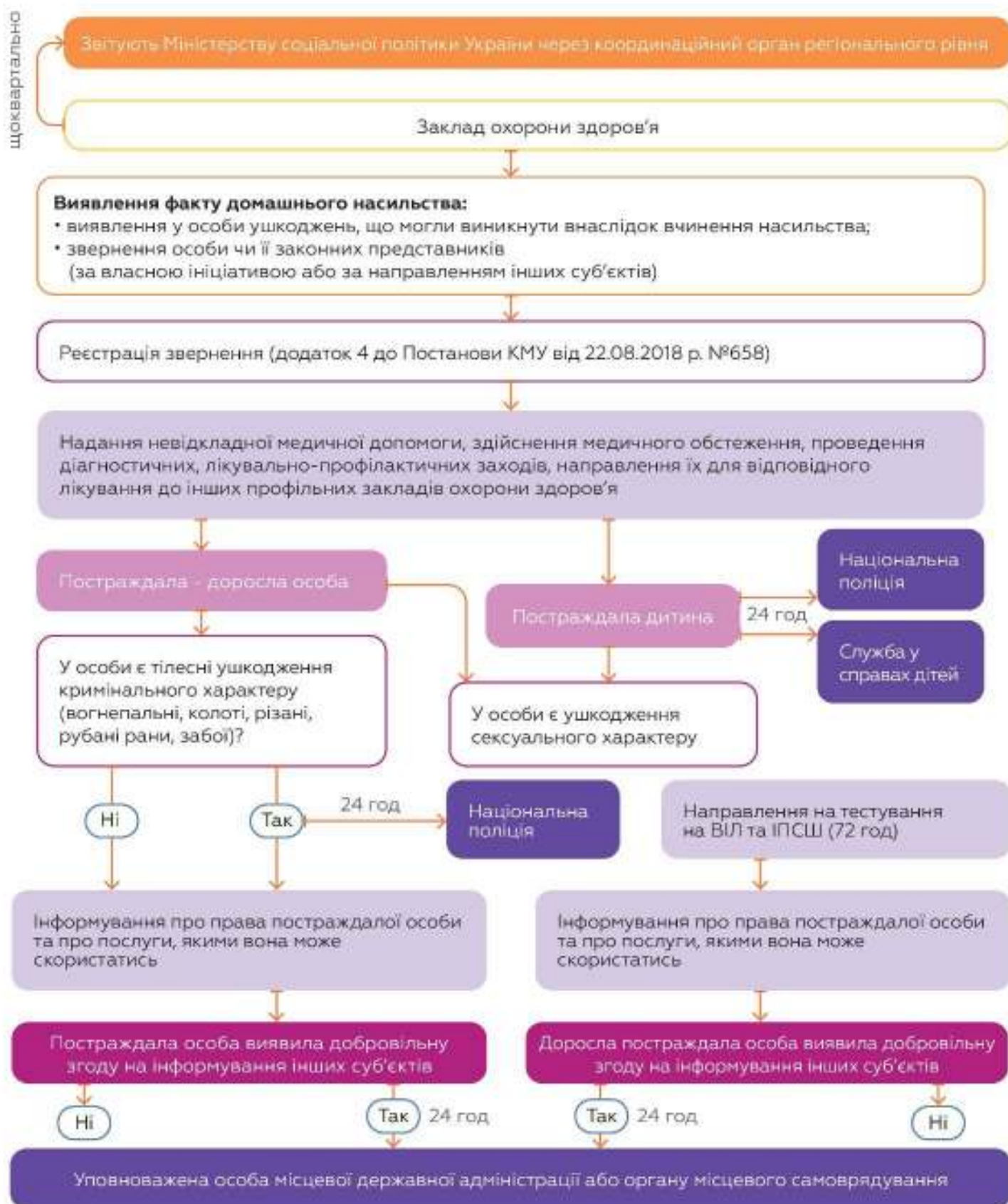
АЛГОРИТМ ДІЙ

Схема взаємодії суб'єктів у разі виявлення закладом освіти факту домашнього насильства



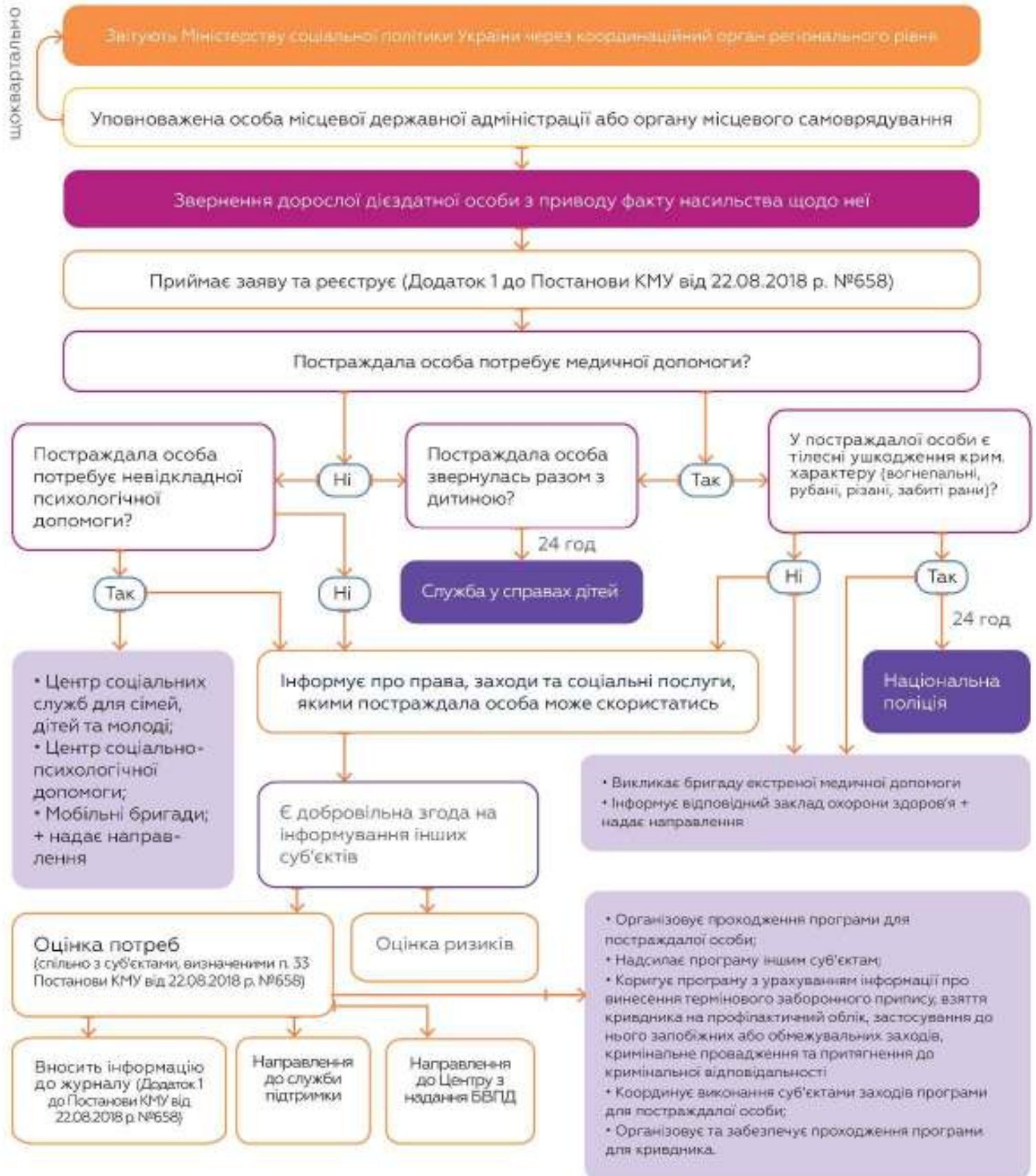
АЛГОРИТМ ДІЙ

Схема взаємодії суб'єктів у разі виявлення закладом охорони здоров'я факту домашнього насильства



АЛГОРИТМ ДІЙ

Схема взаємодії суб'єктів у разі звернення до уповноваженої особи місцевої державної адміністрації або органу місцевого самоврядування (уповноваженої особи) з приводу факту домашнього насильства



Міністерство соціальної політики України

Інформацію підготовлено в рамках програми UNFPA, Фонду ООН у галузі народонаселення «Комплексний підхід до вирішення проблеми насильства щодо жінок та дітей в Україні», яка реалізується у співпраці з Міністерством соціальної політики України за підтримки урядів Великої Британії, Канади та Естонії.